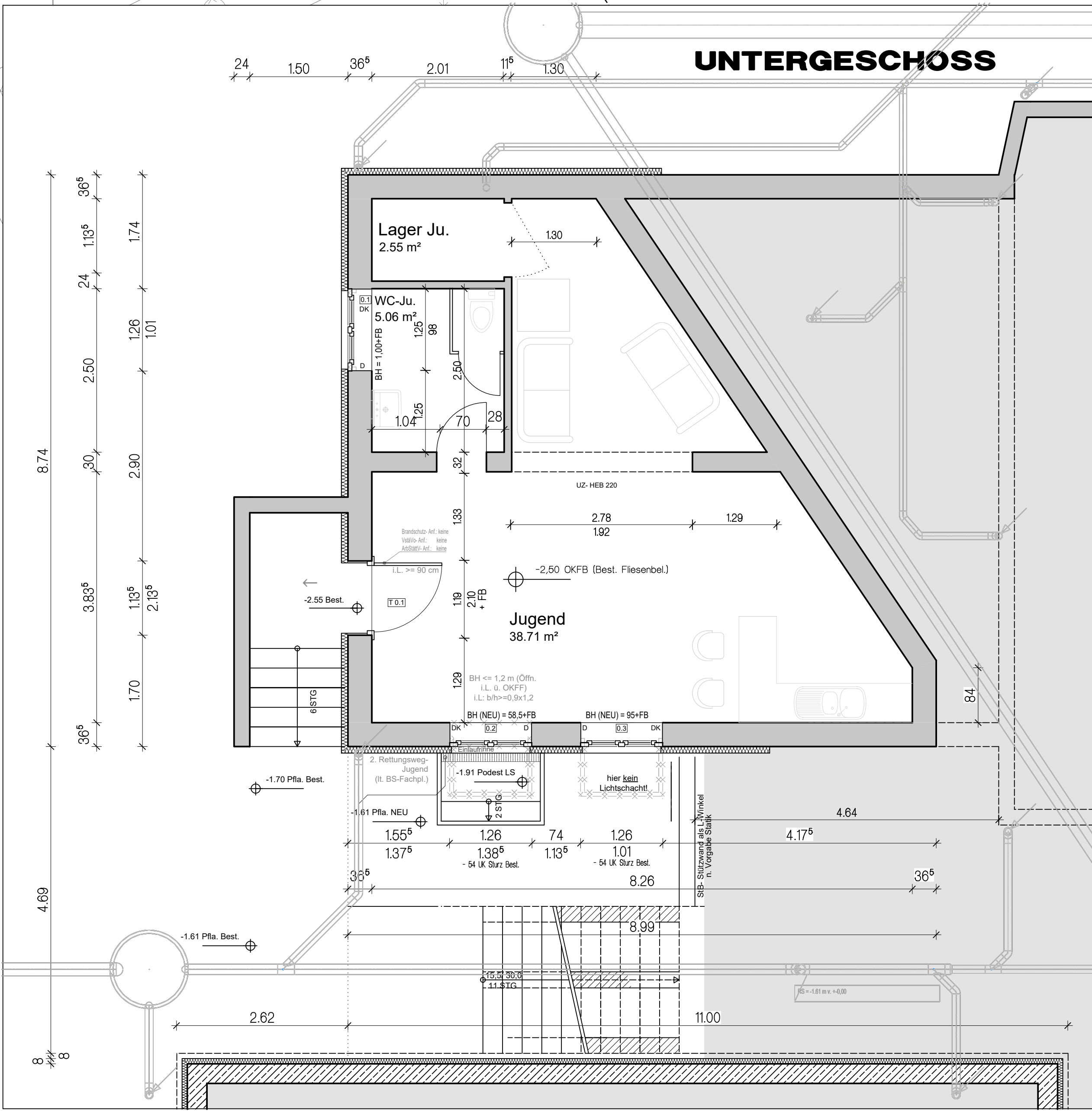


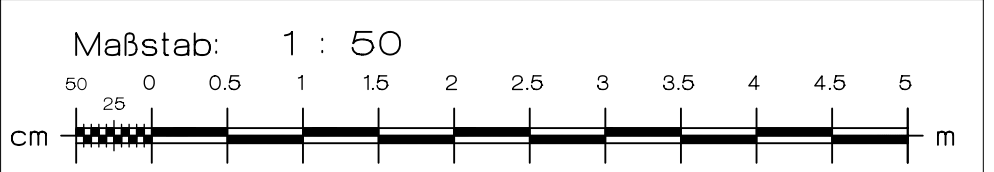
TUER- UND BRUESTUNGSHOEHEN U. DIE ANGABEN ZU
TROCKENBAU-VORSATZSCHALEN BEZIEHEN SICH AUF OKRFB
DIE TREPPENLAEUFE DER INNENTREPPEN SIND MIT WAND-
FUGE AUSZUBILDEN UND SCHALLENTKOPPELT ZU LAGERN!
ALLE DIN-NORMEN SIND ZU BEACHTEN !

ALLEMENTLICHE MAßE SIND RECHNERISCH UND NACH DEN OERTLICHEN GEGEBENHEITEN VOR BEGINN DER AUSFÜHRUNG ZU ÜBERPRÜFEN. SIE SIND MIT DEN SCHAL- UND BEWEHRUNGSPLÄNEN, SOWIE DER STAHL- BERECHNUNG ABZUSTIMMEN. FÜR HAUSTECHNISCHE GEWERKE UND DAMIT VERBUNDENE DURCH- RUEHE, AUSSPARUNGEN, SCHLITZE ETC. SIND DIE PLÄNE DER SONDERFACHLEUTE MASSGEBEND.



- WERKPLAN -

**STADT WEIKERSHEIM/
HIEBER INSTALLATIONEN UND HANDEL AG
SCHLOSSGARTEN 2,
97990 WEIKERSHEIM, OT LAUDENBACH**

[illegible]